

Hepatitis C vírushordozás és immunbetegségek

Kádár János
László Kh. 2014

Milyen kórképekről van szó?

- ▶ Kryoglobulinaemia
- ▶ IC betegség

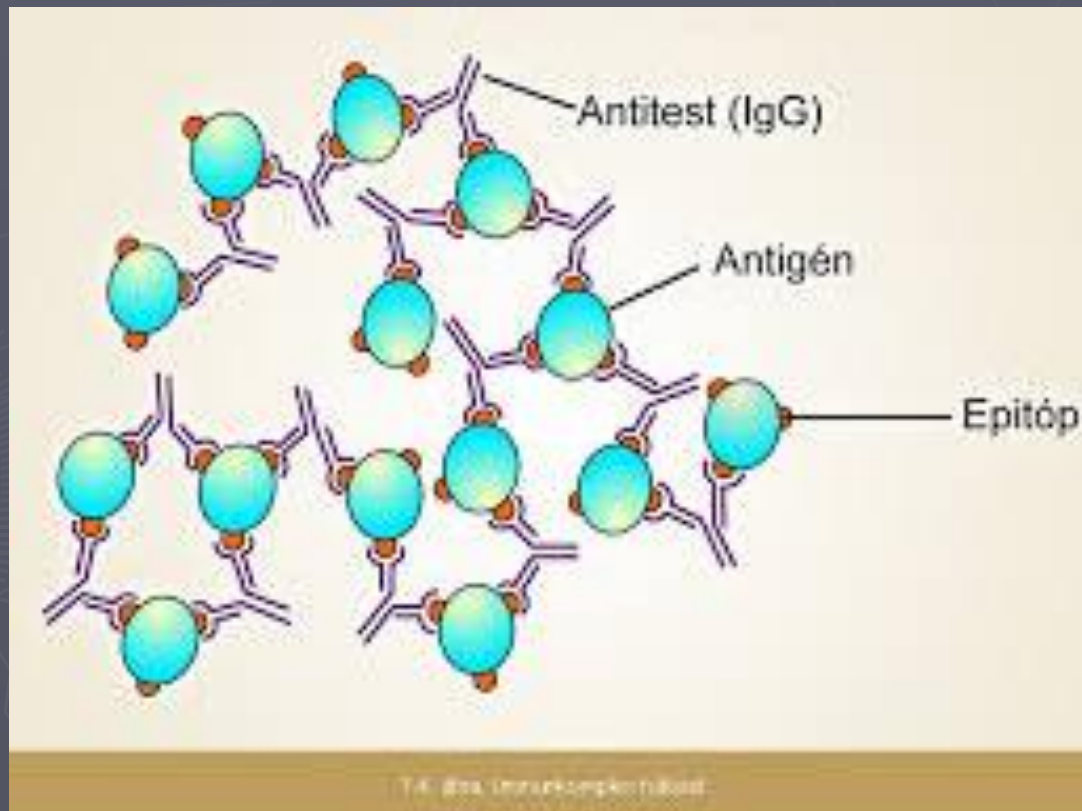
Mi a kryoglobulin?

Olyan fehérje, mely hidegben (szobahőn) sűrűbb – nehezebben folyik [viszkózus], keringési zavart okoz: vérelátás/elhalás, daganatos sejt-termék is lehet benne

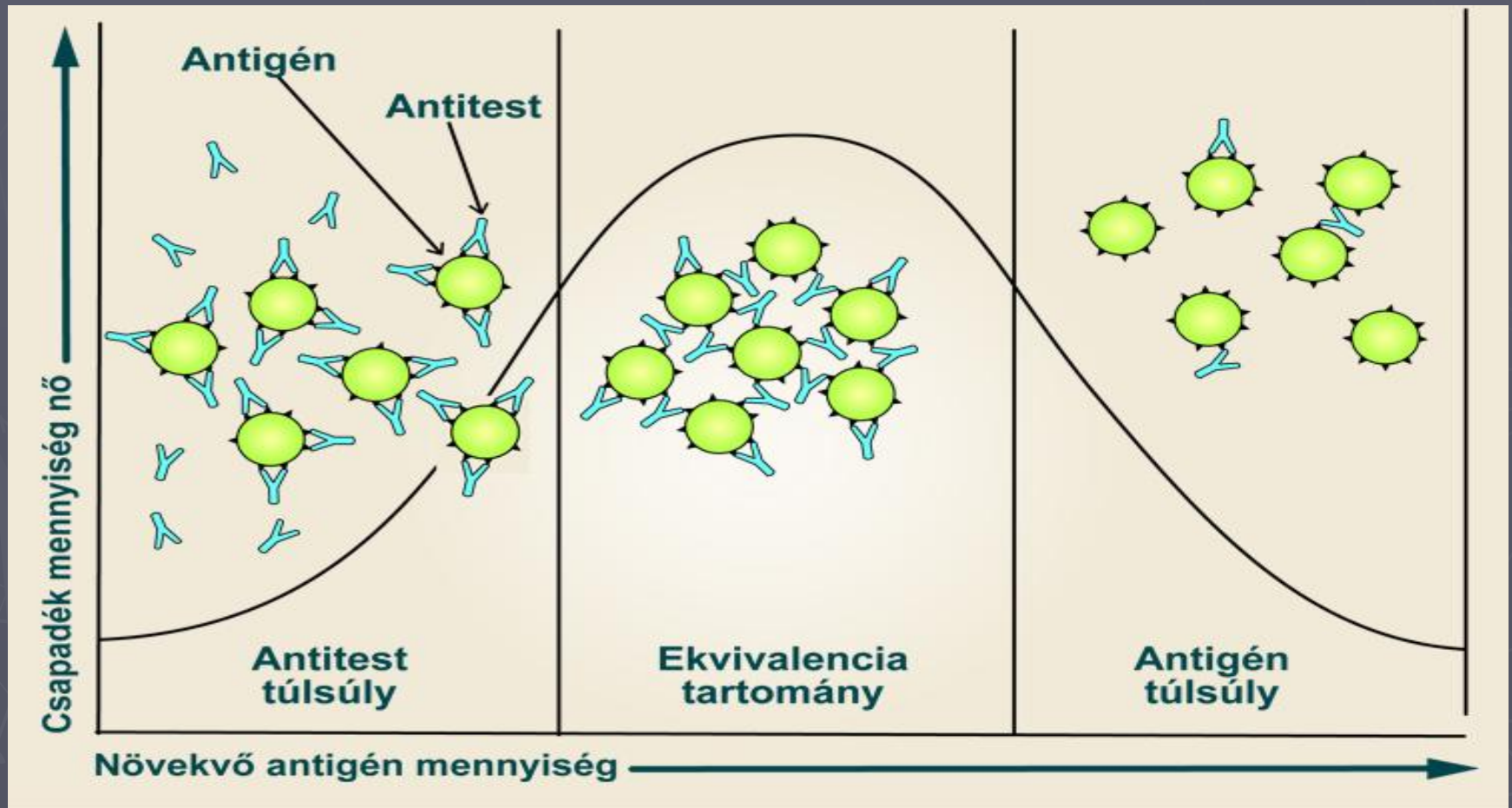
Vizsgálata 37 fokon!

Mi itt az immunkomplex?

HCV + természetes ellenanyag



Mikor baj ez



7.5. ábra. Immunprecipitációs görbe

Milyen szerveket érint

BŐR: purpura, lábszárfekély, lichen

VESE: glomerulonephritis

NYÁL/NYÁK: Sjögren

AGY: vasculitis

ÍZÜLET: arthritis

IDEGSZÁLAK: neuritis

Általános jellegzetességek

- ▶ elhúzódó
- ▶ lassan kialakuló
- ▶ nehezen ellenőrizhető (kezelés?)
- ▶ kezelésre nehezen reagál (IF ront?)
- ▶ újratermelődik
- ▶ HCV fertőzésben gyakoribb
- ▶ öröklődő hajlammal (HLA)

Kezelés

- ▶ kópiaszám csökkentés
- ▶ immunszuppresszió
 - agresszív
 - lassan alakul ki a hatás
 - sosincs itt a pillanat
 - a hatékonyság nehezen ellenőrizhető
 - a víruskópia-számot emelheti
 - daganat/fertőzés kockázat
 - szervkárosodás esetén vitálisan indikált lehet

Purpura

- ▶ kiserekből szivárgás

piros/vörös

nyomásra nem halványodik

max. 1-1 cm

vérezhet





Lábszárfekélybőrfekély



Sjögren



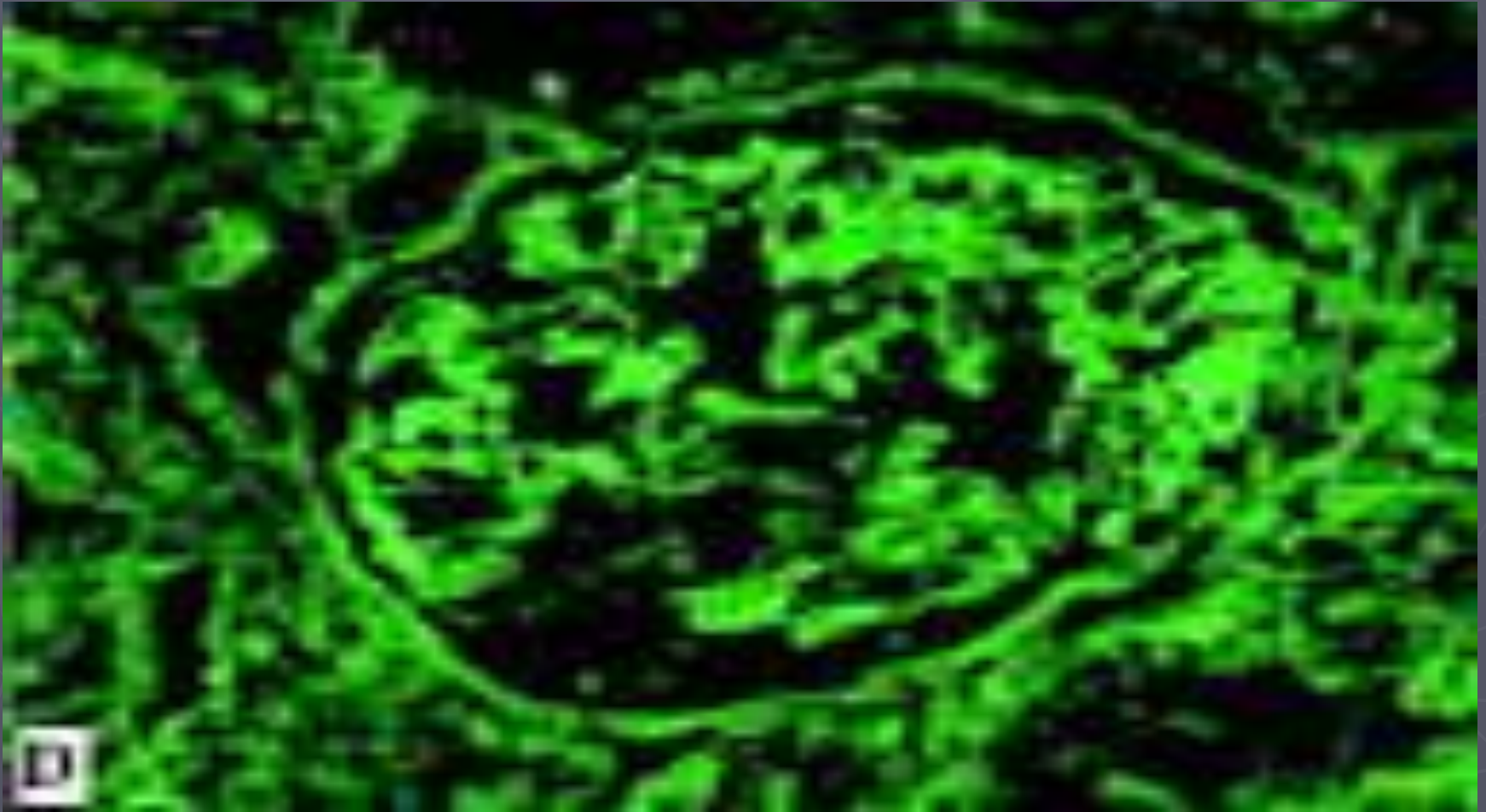
- ▶ nyál/könny
- ▶ kenőanyag
 - tüdő: kötőszövetes átalakulás
 - ízület: gyulladás
 - hasnyálmirigy, epe
- ▶ kóros fehérje termelődés

Lichen

- ▶ a bőr gyulladáshoz/autoimmun betegségéhez
- ▶ összeolvadó fényes kiütések és csomók
- ▶ bőr, esetleg nyálkahártya, nyelvcső
- ▶ Speciális nyiroksejtes beszűrődés



Glomerulonephritis



Glomerulonephritis

- ▶ fehérjevesztés, ödéma
- ▶ magas vérnyomás
- ▶ méreganyag felhalmozódás
- ▶ veseelégtelenség

- ▶ egyes formák gyorsan romlanak

Neuritis

Idegszálak megsérülése a kiserek elzáródása miatt:

- ▶ érzéskiesés
- ▶ mozgáskiesés
- ▶ igen lassú javulás
- ▶ nagyon nehéz megállapítani